

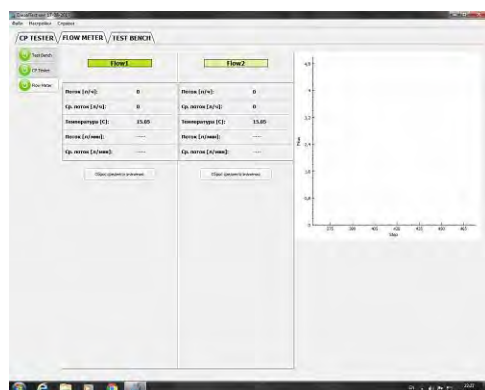
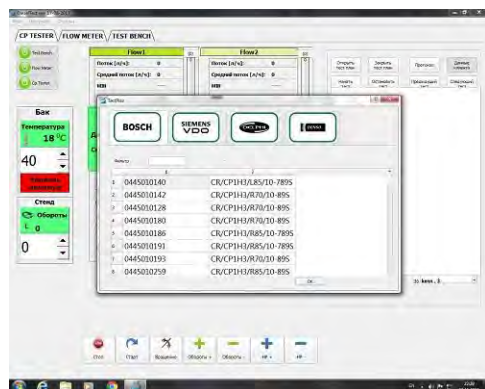
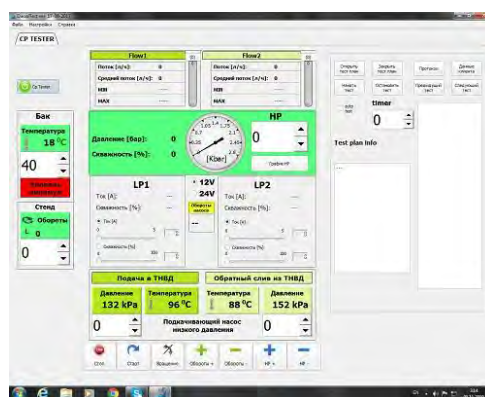
Раздел 1. СТЕНДЫ и ОБОРУДОВАНИЕ для испытания форсунок и насосов системы Common Rail.

CR-Test 2P

Стенд предназначен для проверки насосов Common Rail.

Стенд проверяет насосы BOSCH, DENSO, DELPHI, SIEMENS (CP1, CP2, CP3, HP2, HP3). Системное давление до 1800 бар. Возможность опционно увеличить давление до 2200 бар. Измерение происходит в электронной системе измерения. Программа с тест-планами входит в комплект.

CR-Test-2P - стенд проверки насосов CR с 2-х канальным электронным блоком измерения.



Раздел 1. СТЕНДЫ и ОБОРУДОВАНИЕ для испытания форсунок и насосов системы Common Rail.

Комплектация к стенду CR-Test -2P

**Контроллер управления насосом ,
установлен на стенде**



**Измеритель расхода жидкости для
насосов 2-х канальный ,
установлен на стенде**



**Трубка высокого давления М14хМ14х600мм (2 шт.)
для насосов СР2.**

**Трубка высокого давления М14хМ14х400мм (1 шт.)
для насосов СР1, СР3.**



Заглушка на RAIL (4 шт.), установлены на стенде



**Накопитель давления RAIL
установлен на стенде**



**0 281 002 494
Регулятор
давления Bosch
на Rail (3шт) ,
установлены на стенде**



**0 281 002 842
Датчик давления
Bosch на Rail,
установлен на стенде**

**0 281 002 842
Предохранительный
клапан Bosch на Rail,
установлен на стенде**

Кабель для подключения датчика давления



Кабель для подключения регулятора давления LP-2

Кабель для подключения регулятора давления HP-3

Ключ для дверок (4 шт.)

Ножка (лапка с регулировочным болтом) (4 шт.)

Раздел 1. СТЕНДЫ и ОБОРУДОВАНИЕ для испытания форсунок и насосов системы Common Rail.

Комплектация к стенду CR-Test -2P



DL-UNI50008 Кронштейн крепления насосов, стандарт Bosch 125 мм, установлен на стенде



Фланец крепления DL-UNI30428 для ТНВД 107 мм CP-3, установлен на стенде
Фланец крепления DL-UNI30465 для ТНВД CR (BMW, RENAULT, MB, Peugeot)
Фланец крепления DL-UNI30464 для ТНВД CR (MB)
Фланец крепления DL-UNI30474 для ТНВД MAN CP3 MAN, аналог Bosch 1685720258
Фланец крепления DL-UNI30884 для ТНВД MAN CP3.4, аналог Bosch 1685720312
Фланец крепления DL-UNI30886 для ТНВД 107 мм CP2 Bosch 0445020036 (Renault).
Фланец крепления DL-CR30860 для ТНВД CR DENSO HP2, HP3. (AAE001-NIP)



Муфта DL-M24 для ТНВД CP-3 мод.044502088, установлен на стенде
Муфта DL-M17 для ТНВД на 17 мм
Муфта DL-M19 для ТНВД на 19 мм
Муфта DL-MS11 для ТНВД MAN (11шлицов)



Муфта DL- UNI31025 для ТНВД Bosch CP1 (в комплекте вставка UNI31028 с пазом шириной 8 мм) и для ТНВД VDO (в комплекте вставка UNI31027 с пазом шириной 9 мм).
 Можно использовать на стендах Bosch вместо муфты 1685702090.

Раздел 1. СТЕНДЫ и ОБОРУДОВАНИЕ для испытания форсунок и насосов системы Common Rail.

Комплектация к стенду CR-Test -2P



DL-FMDE014 Шланг для измерения «подачи» ТНВД от накопителя давления к штуцеру входа в радиатор охлаждения (RAIL –CR PUMP FM1) Ø12x3/8x900мм с болтом, штуцером Banjo и 2 прокладками. 1шт.



DL-FMDE024 Комплект из 2х шлангов для подключения от штуцеров на передней панели «COOLLER OUT 1» и «COOLLER OUT 2» к штуцерам «IN1» и «IN2» контроллера измерения расхода «FMDE». (шланги установлены на стенде) В комплект входят :
Шланг 3/8x3/8x700мм - 1шт. Шланг 3/8x3/8x800мм - 1шт.



DL-FMDE044 Комплект из 2х шлангов для подключения от штуцеров «OUT 1» и «OUT 2» контроллера измерения расхода «FMDE» к штуцерам слива в бак стенда (шланги установлены на стенде) В комплект входят :
Шланг 3/8x3/8x700мм - 1шт Шланг 3/8x3/8x800мм - 1шт



DL-1CP2304 Комплект из 5 шлангов для для насосов CP1, CP2, CP3. В комплект входят :

- Шланг Ø12x3/8x700мм -1шт.
- Шланг Ø12x3/8x800мм -1шт.
- Шланг Ø12x3/8x850мм -1шт.
- Шланг Ø12x3/8x900мм -1шт.
- Шланг Ø3/8x3/8x1250мм -1шт.



DL-2UMS004 Комплект из шлангов для различных соединений. В комплект входят :

- Шланг универсальный Ø8x3/8x1000мм. 3шт.
- Шланг универсальный Ø10x3/8x1000мм. 4шт.

DL-KUK0040 Комплект штуцеров для соединения.



Комплект включает :

- Штуцер конусный 3/8"x10мм – 4 шт.;
- Штуцер конусный 3/8"x8мм – 3 шт.;
- Хомут Ø15 - 7 шт.;
- Хомут Ø10 - 7 шт.;
- Штуцер Banjo Ø16мм x 10мм – 2 шт.;
- Штуцер Banjo Ø14мм x 10мм – 2 шт.;
- Штуцер Banjo Ø12мм x 8мм – 2 шт.;
- Болт Banjo M16 – 2 шт.;
- Болт Banjo M14 – 2 шт.;
- Болт Banjo M12 – 6 шт.;
- Прокладка Ø12мм – 16 шт.;
- Прокладка Ø14мм – 12 шт.;
- Прокладка Ø16мм – 12 шт.;
- Прокладка Ø21мм(1/2") – 1 шт.;
- Штуцер пластиковый для насосов VDO(Siemens) – 1 шт.
- Штуцер 1/2"x3/8" – 1 шт.;
- Штуцер M16x1,5x3/8" – 1 шт.
- Переходник M12xM16(шаг1,5мм)- 4 шт.
- Переходник M12xM14(шаг1,5мм)- 4 шт.
- Переходник M12xM12вн(шаг1,5мм)- 4 шт.